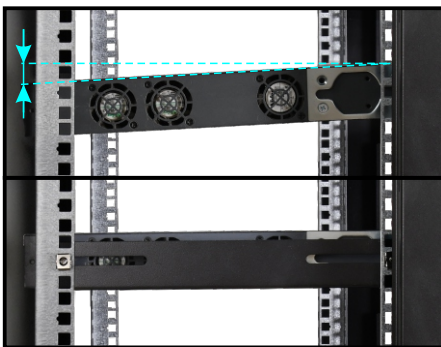
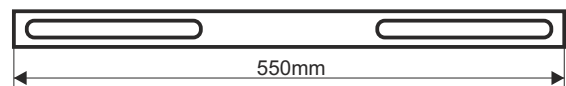
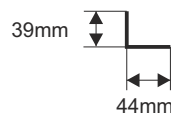
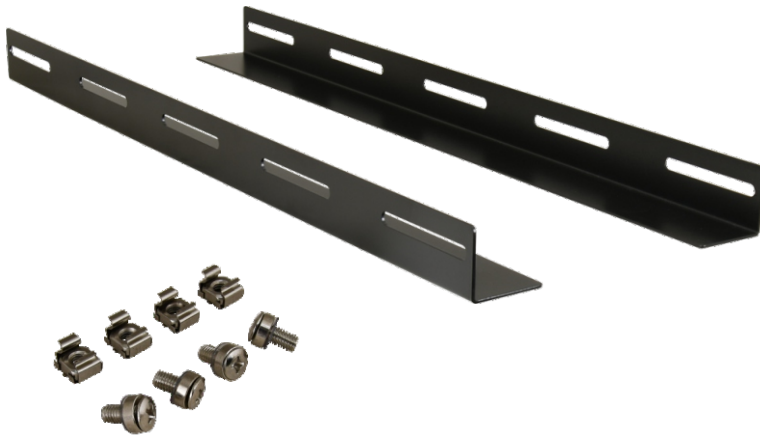


KOD: **RASM800** v1.0/II
 NAZWA: **Zestaw dwóch szyn montażowych 550mm do szaf RACK typu RS/ZRS**

PL



PRZEZNACZENIE

Szyny montażowe RASM800 przeznaczone są podparcia ciężkich urządzeń (switch, zasilacz, UPS) montowanych doczołowo w szafach RACK 19".

DANE TECHNICZNE

Wymiary montażowe:	W=19" H=1U D=550mm
Wymiary:	W=44, H=39, D=550 [mm, +/-2]
Waga netto/brutto:	0,95 / 1,03 [kg]
Wykonanie:	blacha 1mm walcowana na zimno (SPCC), RAL 9004 (czarna)
Zastosowanie:	do wewnątrz
Gwarancja:	1 rok od daty produkcji
Uwagi:	- mocowanie dwupunktowe, boczne do profili RACK - w komplecie 4 śruby M6 + koszyki